



## Referenzobjekt Hochbau

# Neubau MFH Eygässli

### **Bauherrschaft:**

HU. Stalder  
Bahnhofstrasse 30, 3550 Langnau  
Tel: 034 402 20 12

### **Art der Arbeiten:**

MFH Wohnungsbau

### **Ausführungsort:**

3550 Langnau

### **Baujahr / Bausumme:**

2010 - 2011 / auf Anfrage

### **Polier:**

Rolf Schneeberger

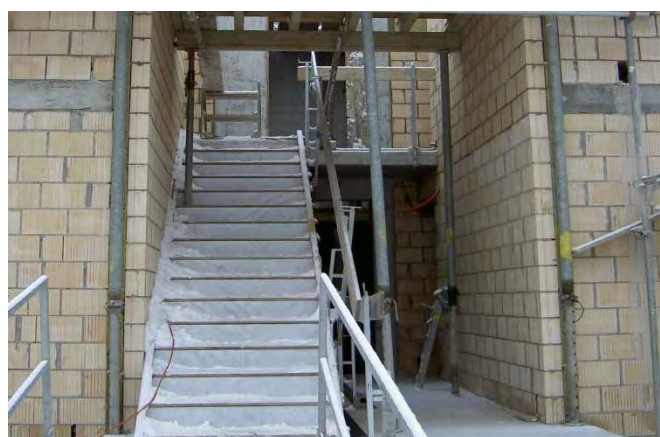
### **Architekt:**

Fritz Gerber, Architekturbüro  
Hauptstrasse 27, 3535 Schüpbach  
Tel: 034 497 21 05

### **Besonderheiten der Baustelle:**

MFH mit 5 Wohnungen zwischen  
Strasse und Ilfis-Gewässer





Referenz-Nr. HB-10-1-108103

**Stämpfli AG, 3550 Langnau / Tel. 034 408 40 40 / [www.staempfliag.ch](http://www.staempfliag.ch)**